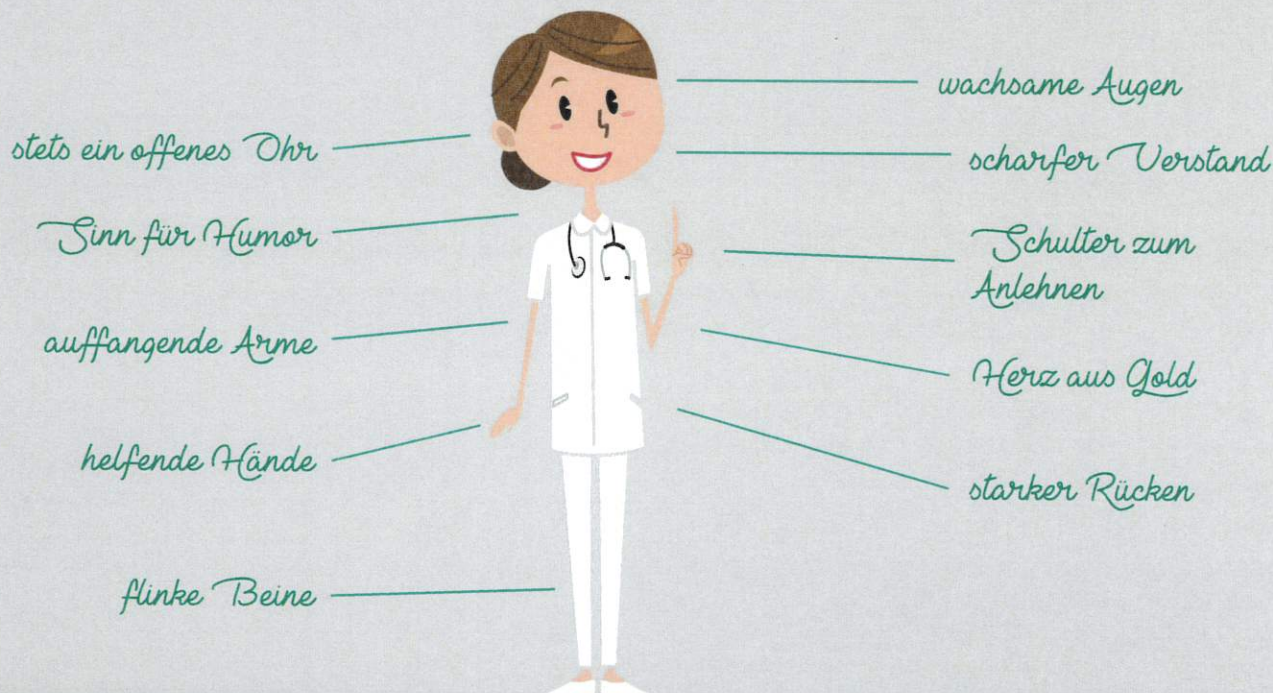


# WIR SUCHEN MITARBEITER/INNEN MIT



**Im Sozialsprengel Sölllandl üben wir nicht nur einen Beruf aus - es ist unsere Berufung!** Mit viel Herz und Engagement ermöglicht unser junges, engagiertes Team den Klienten in unserer Region (Söll, Scheffau, Ellmau, Going) eine möglichst lange Betreuung gemeinsam mit den Angehörigen im eigenen Zuhause.

## **Wir suchen ab sofort eine stellvertretende pflegerische Aufsicht (Beschäftigungsausmaß mindestens 20 Wochenstunden)**

**Dein Profil** Ausbildung zur dipl. Gesundheits- und KrankenpflegerIn, Belastbarkeit, gute PC-Kenntnisse, Führerschein B, möglichst eigener PKW

### **Deine Aufgaben**

- Medikamentenmanagement
- medizinische Hauskrankenpflege, Allg. HKP
- Bürotätigkeiten als stellvertretende pflegerische Aufsicht
- Casemanagement/Beratungsgespräche

### **Wir bieten**

- individuelle Vereinbarung des Beschäftigungsausmaßes
- Bezahlung nach SWÖ Kollektivvertrag (zzgl. SEG, Anrechnung der Vordienstzeiten, Bereitschaft zur Überzahlung)
- sehr familienfreundliche Arbeitszeiten (vorwiegend vormittags, feste Arbeits- und Bürotage)
- wir sichern dir einen Betreuungsplatz für dein Kind
- Dienstfahrzeug nach Verfügbarkeit

**Wir freuen uns auf deine Bewerbung bzw. ein persönliches Gespräch!**

